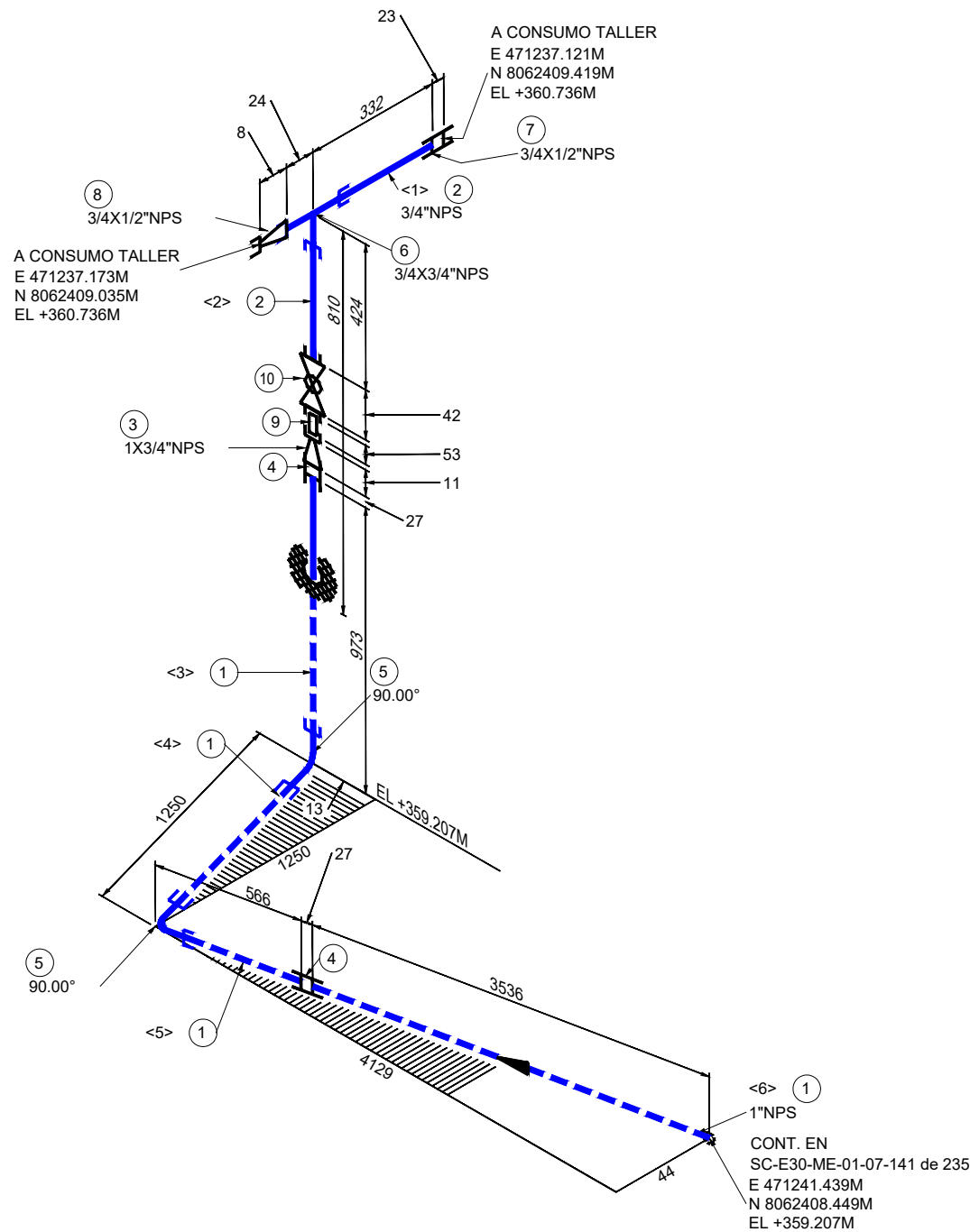
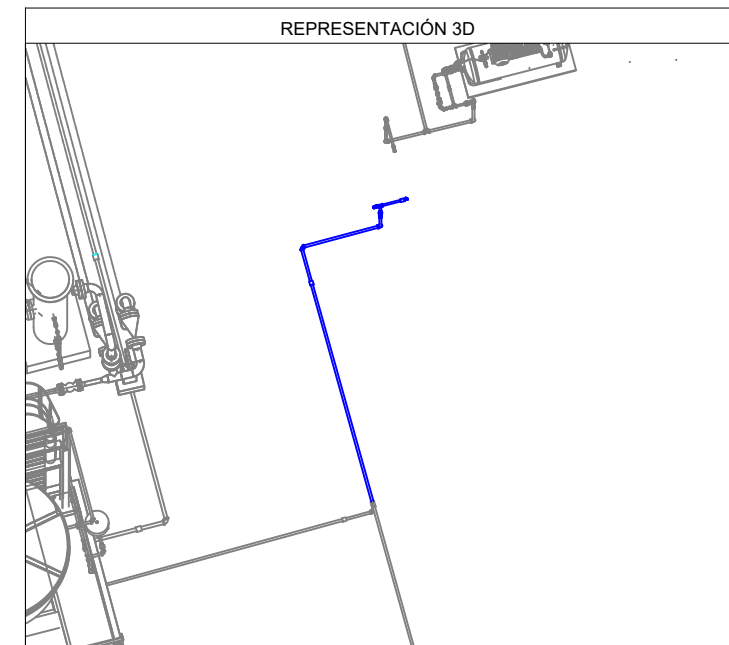


N+8°W



LISTA DE MATERIALES				
No.	TAM. [pulg]	DESCRIPCIÓN	CANT. [mm][pza]	
1	1	TUBERÍA GALVANIZADA SIN COSTURA, ASTM A-53 F, SCH. 80, ASME B36.10	6213 mm	
2	3/4	TUBERÍA GALVANIZADA SIN COSTURA, ASTM A-53 F, SCH. 80, ASME B36.10	708 mm	
3	1X3/4	BUJE REDUCTOR GALVANIZADO, 300LB, NPT	1	
4	1	CUPLA GALVANIZADA, 300LB, NPT	2	
5	1	CODO 90° GALVANIZADO, 300LB, NPT	2	
6	3/4X3/4	TE NORMAL GALVANIZADA, 300LB, NPT	1	
7	3/4X1/2	CUPLA REDUCTORA GALVANIZADA, 300LB, NPT	1	
8	3/4X1/2	BUJE REDUCTOR GALVANIZADO, 300LB, NPT	1	
9	3/4	NIPLE HEXAGONAL GALVANIZADO, 300LB, NPT (53 MM LG)	1	
10	3/4	VÁLVULA BOLA, PASO TOTAL A PRUEBA DE FUEGO, MSS SP-84 / MSS SP-99 / MSS SP-110, 2000#, CUERPO Y BOLA ASTM A-351 CF 8M, NPT.	1	

LISTA DE CORTE				
PZA.	TAM.	LONG.	EXT. 1	EXT. 2
<1>	3/4"	308	ROSCADO	ROSCADO
<2>	3/4"	400	ROSCADO	ROSCADO
<3>	1"	945	ROSCADO	ROSCADO
<4>	1"	1194	ROSCADO	ROSCADO
<5>	1"	538	ROSCADO	ROSCADO
<6>	1"	3536	ROSCADO	BISELADO



Bolinter

Av. Doble Vía a la Guardia, Km. 3½, entre 4to y 5to Anillo
+591-3-3529270
+591-3-3523713

<http://www.bolinter.com>
bolinter@bolinter.com

Presión de Diseño: 285 Psig
Temp. de Diseño: 100° F
Presión de Operación: 50 Psig
Tratamiento Térmico: No
Min. Presión Prueba: 428 Psig
Hidráulica ☒ Neumática ☐
Pintura: Si ☒ No ☐ Aislación: Si ☐ No ☒ END: 100%
Servicio: Aire de Servicio

SIMBOLOGÍA

	Tub. Nueva Aérea		Continuación de Línea		Ítem		Nº Juntas
	Tub. Nueva Ent.		Sentido de Flujo		XXX		TIE-IN
	Tub. Exist. Aérea		Cambio de Condición Aéreo/Enterrado		XXX		Tie-In
	Tub. Exist. Ent.				XXX		Tie-In
	Junta Soldada				XXX		Tie-In
	Junta Enchufe				XXX		Tie-In
	Junta Roscada				XXX		Tie-In

NOTAS GENERALES

- Medidas en Milímetros a Menos que se Especifique lo Contrario.
- Código de Diseño ASME B31.8.

YPFB TRANSPORTE S.A.

GERENTE DE PROY.: Ivan Meneses

REVISOR 1: Jafeth Acha

REVISOR 2: Felix Zarate

REVISOR 3: Walter Escobar

CONTRATISTA

GERENTE DE PROY.: Franklin Argandoña

REVISOR 1: Wilbert Mendez

REVISOR 2: Jorge Togo

REVISOR 3: Rudy Monasterio

02/Sep/24	R. Mendoza	R. Monasterio	J. Togo	F. Argandoña	1	Conforme a Obra	Bolinter Ltda.
07/May/24	B. Sandóval	R. Monasterio	W. Chávez	F. Argandoña	0	Aprobado para Construcción	Bolinter Ltda.
FECHA	DIBUJO	Calidad	Técnico	APROBÓ	REV.N°	DESCRIPCIÓN	EMPRESA
 Transporte S.A.					Ubicación: Colpa - Belgica (SCZ)		
					Etaa: Conforme a Obra	Código: SC-E30-ME-01-07-143 de 235	
Proyecto: Ingeniería y Construcción para el proyecto Estación de Compresión Colpa Fase I						Escala: S/E	
Título del Plano: Isométrico 1" - 0.179 - B (UW-1) 3612 Sistema de Agua de Servicio Taller						Formato: Tabloide: 279 mm x 432 mm	